

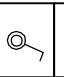
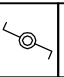
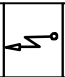


Symbole i oznaczenia:

	- adresowalna optyczna czujka SSP IP20
	- adresowalna optyczna czujka SSP w strefie sufitu podwieszanego wraz ze wskaźnikiem zadzielenia
	- łącznik oświetleniowy klawiszowy 1-biegunowy 10A, szczelny IP44
	- łącznik oświetleniowy schodowy 10A, szczelny IP44
	- wypust 230V z zapasem kabla
a,b,c	- oznaczenie podzielu na sekcje oświetlenia
01	- oznaczenie podzielu gniazd na obwoły
M1	- oprawa BD Lux RXM/G PMO LED 3x50lm EVG IP40
M3	- oprawa BD Lux RXM/G PMP LED 7700lm EVG IP65 Ra90
AW1	- oprawa AMEX LOMATO LPC 3W 1h ST

INSTALACJA OŚWIETLENIOWA – UWAGA!

- * Instalacje wewnętrzne budynku wykonać przewodami YDYz i YDYpza;
- * Przekroje przewodów i podział na obwoły wg. schematów tablic;
- * Osprzęt umieszczony w bezpośrednim sąsiedztwie na tej samej wysokości montować pod wspólną ramkę;
- * Podane na rzucie wysokości mierzone do spodu osprzętu;
- * Wszystkie puszki połączeniowe muszą posiadać oznakowanie z numerem obwołu;
- * Wszystkie kable i przewody wychodzące z rozdzielnic oraz tablice muszą posiadać trwałe oznakowanie zgodnie z numerem obwołu;
- * Dla wypustów pozostawić 1,5m rezerwy przewodu, wysokość montażu urządzenia zwyfikować na etapie budowy i dostosować wys. wypustu

INSTALACJA OŚWIETLENIOWA – PROWADZENIE INSTALACJI

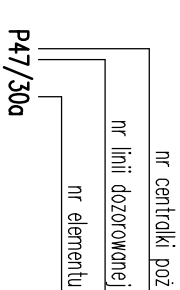
- * pod tynkiem i w ścianach g/k instalację prowadzić w rurkach RKSg
- * no tynku instalację prowadzić w rurkach RKSg oraz w kanałach
- * nad sufitem podwieszanym w korytach kablowych (istniejących) oraz rurkach RKSg

INSTALACJA SSP – UWAGA!

- * Włoczenie dodatkowych czujek do istniejącej pętli nr 47 (stwierdzono możliwość rozbudowy)
- * Okablowanie: pętla detekcyjna systemu SSP – YnTSySkw 1x2x1

INSTALACJA SSP – PROWADZENIE INSTALACJI

- * w strefie strópów podwieszanych na strópie w rurkach RS18 oraz w korytkach kablowych dla instalacji teletechnicznych;



BIURO TECHNICZNE:
ul. Jana Kazimierza 62
01-248 Warszawa
tel.: (22)8367025, (22)8364306
fax.: (22)4648393
SIEDZIBA:
Al. Prymasa 1000-lecia 95/52
01-242 Warszawa
biuro@eltech-projekt.pl
www.eltech-projekt.pl

UWAGA 1

Projektowane nowe oprawy oświetleniowe należy zosilić z istniejącego obwołu oświetleniowego zasilającego istniejące oprawy na korytarzu w bezpośrednim sąsiedztwie. Istniejące oprawy do zdemontowania.

UWAGA 2

Projektowane nowe czujki SSP należy wylczyć w istniejącą pętlę nr 47. Numer strefy wstępnie przyjąć jako „100” – potwierdzić podczas etapu programowania

UWAGA 3

Wypust oświetleniowy pod możliwe oświetlenie szafek/biutu. Pozostawić ok 1,5 m rezerwy kabla.

POZNAW:
PRZEBUDOWA POMIESZCZENIA NA I PIĘTRZE W BUDYNKU "B"
NA POTRZEBY UTWORZENIA MYJNI ENDOSKOPÓW
DLA PRACOWNI ECPW

inwestor:

POWIATOWY ZAKŁAD OPIEKI ZDROWOTNEJ W STARACHOWICACH
UL. RADOMSKA 70,
27-200 STARACHOWICE

biuro projektów:

WANDACHOWICZ
KASHYNA
ARCHITEKCI SP. P.
ul. Zdobyców Monte Cassino 23, 60-695
Poznań Telefon 04861/ 6232 940
Fax. 04861/ 6232 941
E-Mail: biuro@wk-architekci.pl
Internet: http://www.wk-architekci.pl

branża:

INSTALACJE ELEKTRYCZNE

faiza:

PBW

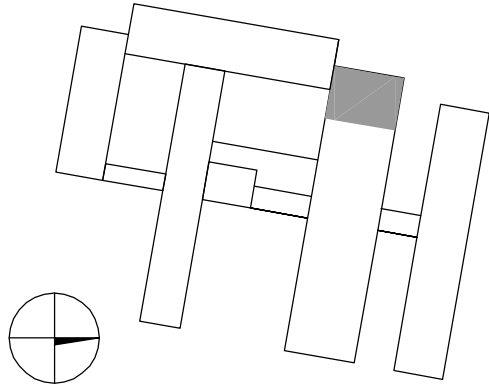
główny projektant:
mgr inż. Piotr Wudarczyk
Upr. bud nr MAZ/0424/PWOE/06

opracowanie:

mgr inż. Grzegorz Radyno

sprowadził:
mgr inż. Mariusz Bagiński
Upr. bud nr BI6/01

schemat sytuacyjny:



rysunek:
Myjnia endoskopów:
instalacje elektryczne
(rzut sufitów)

data: 03.2017 skala: 1:50 nr rysunku: E02